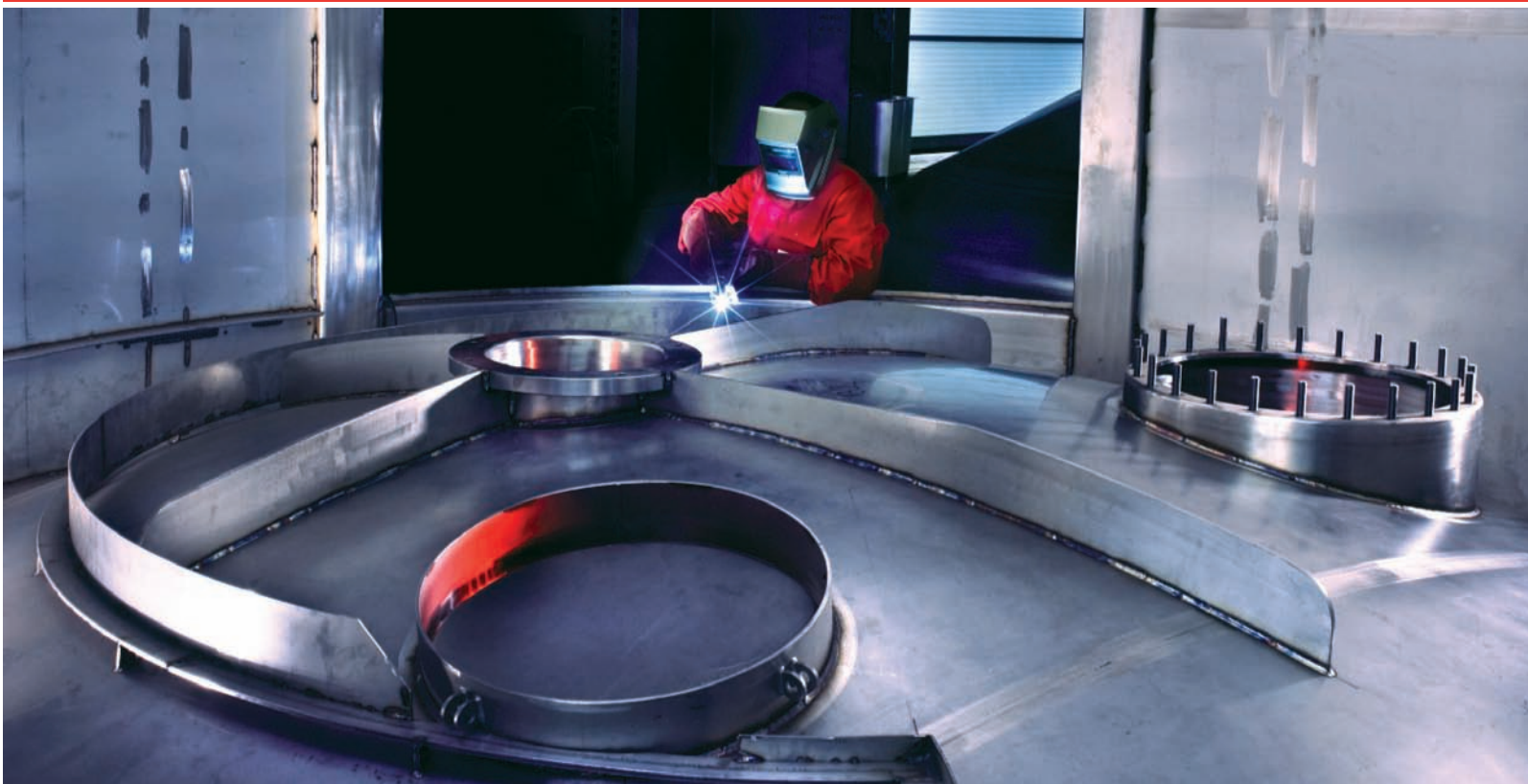


■ Phoenix

ewm®

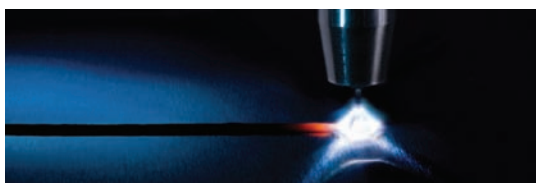


 **Andit
Automazione**
GANDINI GROUP

Massima redditività per ogni esigenza

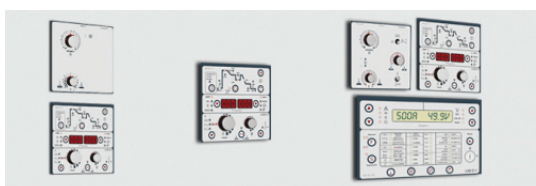
Struttura compatta 3-in-1: generatore di saldatura, unità di raffreddamento e trolley sono combinati in un'unica struttura molto maneggevole e facile da trasportare. Un condotto dell'aria ottimizzato all'interno della struttura, assicura ottime prestazioni di raffreddamento, garantendo elevati duty cycle e riducendo la sporcizia all'interno del generatore. Di facile impiego grazie a pannelli di controllo autoesplicativi.

phoenix



Multi-processo.

Un generatore, cinque processi di saldatura: MIG/MAG pulsato e standard, ForceArc, TIG Liftarc e MMA.

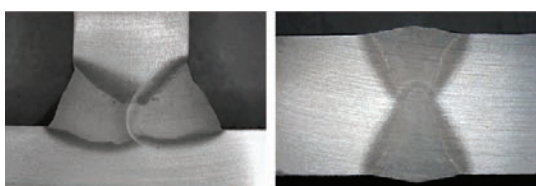


Pannelli di comando intuitivi e autoesplicativi.

Concept: impostazione dei principali parametri sul trainafile.

Progress: tutte le impostazioni disponibili sul trainafile.

Expert: disponibile in 2 versioni, M3.70 il più completo, M3.00 con funzioni ridotte.



ForceArc - elevata produttività, qualità impressionante.

Riduzione dei costi di produzione fino al 50%: innovazione tecnologica nei processi di saldatura MIG/MAG. Profonda penetrazione dell'arco, assenza di spruzzi, minima distorsione, ottima qualità del cordone di saldatura.



Robusta e affidabile.

Particolarmente affidabile nelle giunzioni di alluminio grazie al controllo e alla forma della pulsazione della corrente di saldatura.

Il sofisticato programma di accensione garantisce inneschi affidabili in ogni situazione.



Saldatura ad arco pulsato innovativa per acciaio inox.

Il controllo del trasferimento della goccia e il minor apporto termico garantiscono ottimi risultati per le saldature su acciai inossidabili.



Vari accessori e opzioni.

Facile da usare: con le torce power control EWM, tutti i programmi, i modi d'uso, e le funzioni sono selezionabili attraverso i pulsanti.

Dati tecnici

Phoenix 335 Puls TKM



Compatto, raffreddato a gas (unità di raffreddamento e trolley opzionali), con trainafile integrato per filo diametro 1,0 - 1,2 mm

Tensione alimentazione	3 x 400 V (-25% - +20%)	
Fusibili di rete	A	3 x 16
Range corrente di saldatura	A	5 - 330
Duty cycle (40° C) 35%	330 A / 35%	
Duty cycle (40° C) 60%	250 A / 60%	
Duty cycle (40° C) 100%	210 A / 100%	
Dimensioni	mm	624 x 298 x 480 (H)
Peso	kg	33

Phoenix 351 Puls DW



Unità con ruote di trasporto solidali con la struttura.

Sistema di raffreddamento integrato con pompa centrifuga e serbatoio da 12 lt.

Tensione alimentazione	3 x 400 V (-25% - +20%)	
Fusibili di rete	A	3 x 25
Range corrente di saldatura	A	5 - 350
Duty cycle (40° C) 100%	350	
Dimensioni	mm	1100 x 455 x 1000 (H)
Peso	kg	125
Dimensioni trainafile	mm	690 x 300 x 410 (H)
Peso trainafile	kg	15,1

Phoenix 451 Puls DW



Unità con ruote di trasporto solidali con la struttura.

Sistema di raffreddamento integrato con pompa centrifuga e serbatoio da 12 lt.

Tensione alimentazione	3 x 400 V (-25% - +20%)	
Fusibili di rete	A	3 x 35
Range corrente di saldatura	A	5 - 450
Duty cycle (40° C) 80%	450	
Duty cycle (40° C) 100%	420	
Dimensioni	mm	1100 x 455 x 1000 (H)
Peso	kg	125
Dimensioni trainafile	mm	690 x 300 x 410 (H)
Peso trainafile	kg	15,1

Phoenix 551 Puls DW



Unità con ruote di trasporto solidali con la struttura.

Sistema di raffreddamento integrato con pompa centrifuga e serbatoio da 12 lt.

Tensione alimentazione	3 x 400 V (-25% - +20%)	
Fusibili di rete	A	3 x 35
Range corrente di saldatura	A	5 - 550
Duty cycle (40° C) 60%	550	
Duty cycle (40° C) 100%	420	
Dimensioni	mm	1100 x 455 x 1000 (H)
Peso	kg	125
Dimensioni trainafile	mm	690 x 300 x 410 (H)
Peso trainafile	kg	15,1

Phoenix 551 Puls Highspeed



Highspeed MIG/MAG, velocità filo fino a 30 m/min, carrellato trasportabile.

Sistema di raffreddamento integrato con pompa centrifuga e serbatoio da 12 lt.

Tensione alimentazione	3 x 400 V (-25% - +20%)	
Fusibili di rete	A	3 x 35
Range corrente di saldatura	A	5 - 550
Duty cycle (40° C) 60%	550	
Duty cycle (40° C) 100%	420	
Dimensioni	mm	1100 x 455 x 1000 (H)
Peso	kg	125
Dimensioni trainafile	mm	680 x 460 x 265 (H)
Peso trainafile	kg	24,5

■ Controlli

Concept - Ideale per applicazioni manuali

- Tutti i parametri e le funzioni sono regolabili sul generatore
- 115 Job (lavori di saldatura) predefiniti
- 16 programmi per ogni Job
- Comando sinergico
- Visualizzazione delle impostazioni sul display digitale



Progress - Numerose possibilità di applicazioni

- Tutti i parametri e le funzioni sono accessibili e regolabili sul trainafile
- 115 Job (lavori di saldatura) predefiniti
- 16 programmi per ogni Job
- Comando sinergico
- Visualizzazione delle impostazioni sul display digitale
- Può essere anche impiegato per applicazioni automatiche



Expert - Estremamente conveniente ed intuitivo

- Tutti i parametri e le funzioni sono accessibili e regolabili sia sul generatore che sul trainafile
- 256 Job (lavori di saldatura) predefiniti di cui 128 programmabili in base alle esigenze specifiche del cliente
- 16 programmi per ogni Job
- Comando sinergico
- Visualizzazione delle impostazioni sul display digitale
- Accesso diretto a 3 Job speciali
- Ideale per applicazioni automatiche



■ Accessori opzionali

- Doppio trainafile
- Due lavori di saldatura diversi con lo stesso generatore: prima passata e riempimento, filo pieno e filo animato, spessori e materiale filo differenti
- E' possibile passare da un trainafile all'altro mediante il pulsante della torcia, senza l'utilizzo di torce dedicate
- Trainafile a 4 rulli con porta bobina D300

