

■ alpha Q - All-in-One

ewm®



 **Andit
Automazione**
GANDINI GROUP

Il massimo nella tecnologia delle giunzioni saldate

Il sistema ideale e flessibile per ogni applicazione: portatile, modulare o compatto. Unico e insuperabile, dalla saldatura dei giunti sottilissimi alle lamiere di grosso spessore, dall'acciaio inossidabile alle leghe miste.

alpha Q



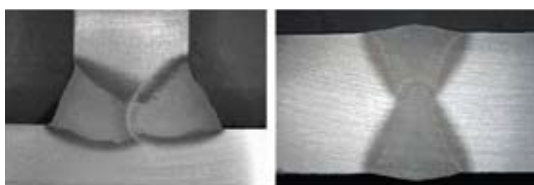
Fai centro 6 volte saldando con alpha Q.

Un generatore, sei processi di saldatura: ColdArc e ForceArc, MIG/MAG pulsato e standard, TIG e MMA - ideale per qualsiasi applicazione.



ColdArc - short arc a basso contenuto energetico per saldatura e brasatura.

Ideale per giunzioni di piccolissimo spessore e per la passata di fondo cianfrino in piena penetrazione; su acciaio, acciai legati, alluminio e leghe miste. Consente la saldatura di giunti con molta luce.



ForceArc - elevata produttività, qualità impressionante.

Riduzione dei costi di produzione fino al 50%: innovazione tecnologica nei processi di saldatura MIG/MAG. Profonda penetrazione dell'arco, assenza di spruzzi, minima distorsione, ottima qualità del cordone di saldatura.



ColdArc + ForceArc - la combinazione vincente.

Due processi di saldatura innovativi, un solo generatore, qualsiasi tipologia di giunto: ColdArc, lo specialista per la passata di fondo; ForceArc per il riempimento ad alta efficienza e produttività.



Saldatura ad arco pulsato innovativa per acciaio inox e alluminio.

Il controllo del trasferimento della goccia e il minor apporto termico garantiscono ottimi risultati per le saldature su acciai inossidabili e su alluminio.



Vari accessori e opzioni.

Facile da usare: con le torce PowerControl EWM, tutti i programmi, i modi d'uso, e le funzioni sono selezionabili attraverso i pulsanti.

Dati tecnici

alpha Q 330



- Compatto, raffreddato a gas (unità di raffreddamento e trolley opzionali)
- Con trainafile integrato a 4 rulli per filo diametro 1,0 - 1,2 mm
- Cavo alimentazione da 5 mt.

Tensione alimentazione	3 x 400 V (-25% - +20%)	
Fusibili di rete	A	3 x 16
Range corrente di saldatura	A	5 - 330
Duty cycle (40° C) 40%	330	
Duty cycle (40° C) 60%	270	
Duty cycle (40° C) 100%	210	
Dimensioni	mm	685 x 335 x 750 (H)
Peso	kg	64

alpha Q 351



- Unità con ruote di trasporto solidali con la struttura
- Sistema di raffreddamento integrato con pompa centrifuga e serbatoio da 12 lt., pressostato e ventola di raffreddamento.

Tensione alimentazione	3 x 400 V (-25% - +20%)	
Fusibili di rete	A	3 x 25
Range corrente di saldatura	A	5 - 350
Duty cycle (40° C) 100%	350	
Dimensioni	mm	1100 x 455 x 1000 (H)
Peso	kg	125
Dimensioni trainafile	mm	690 x 300 x 410 (H)
Peso trainafile	kg	16,1

alpha Q 551



- Unità con ruote di trasporto solidali con la struttura (opzionali)
- Sistema di raffreddamento integrato con pompa centrifuga e serbatoio da 12 lt., pressostato e ventola di raffreddamento.

Tensione alimentazione	3 x 400 V (-25% - +20%)	
Fusibili di rete	A	3 x 35
Range corrente di saldatura	A	5 - 550
Duty cycle (40° C) 60%	550	
Duty cycle (40° C) 100%	420	
Dimensioni	mm	1100 x 455 x 1000 (H)
Peso	kg	125
Dimensioni trainafile	mm	690 x 300 x 410 (H)
Peso trainafile	kg	16,1

Controllo

- Accesso diretto a tutti i parametri di saldatura sul trainafile (versione non compatta) o sul generatore (versione compatta)
- 172 JOB (lavori di saldatura) predefiniti, con comando Synergic e selezionabili sulla Job list
- 16 programmi di saldatura per ogni JOB
- Impostazione riproducibile di tutti i parametri di saldatura sul display digitale
- Possibilità di collegamento con torce, comando a distanza e con PC mediante software dedicati
- Ideale anche per applicazioni automatiche



Accessori opzionali

- Doppio trainafile
- Due lavori di saldatura diversi con lo stesso generatore: prima passata e riempimento, filo pieno e filo animato, spessori e materiale filo differenti
- E' possibile passare da un trainafile all'altro mediante il pulsante della torcia, senza l'utilizzo di torce dedicate
- Trainafile a 4 rulli con porta bobina D300

